



HRVATSKI CENTAR ZA RAZMINIRANJE

Hrvatski centar za razminiranje

**Podružnica Karlovac
Ul. M.Vrhovca 19-21
47 000 Karlovac
Tel: ++385 47 600 433
Fax. ++385 47 612 083
E-mail:karlovac@hcr.hr**

TRAVANJ-mjesec zaštite od mina

04. travanj – Međunarodni dan svjesnosti o opasnostima od mina i pomoći u protuminskom djelovanju

ŠTO SU MINE?

- Mine su opasna sredstva koje mogu ozlijediti čovjeka ili ga čak i usmrtiti. Posljedica su i ostaci rata, a još mnogo godina nakon završetka rata mogu prouzročiti opasnost, sve dok se sasvim ne uklone.

MINE



MINE SE I DANAS PRONALAZE NA RATOM ZAHVAĆENIM PODRUČJIMA



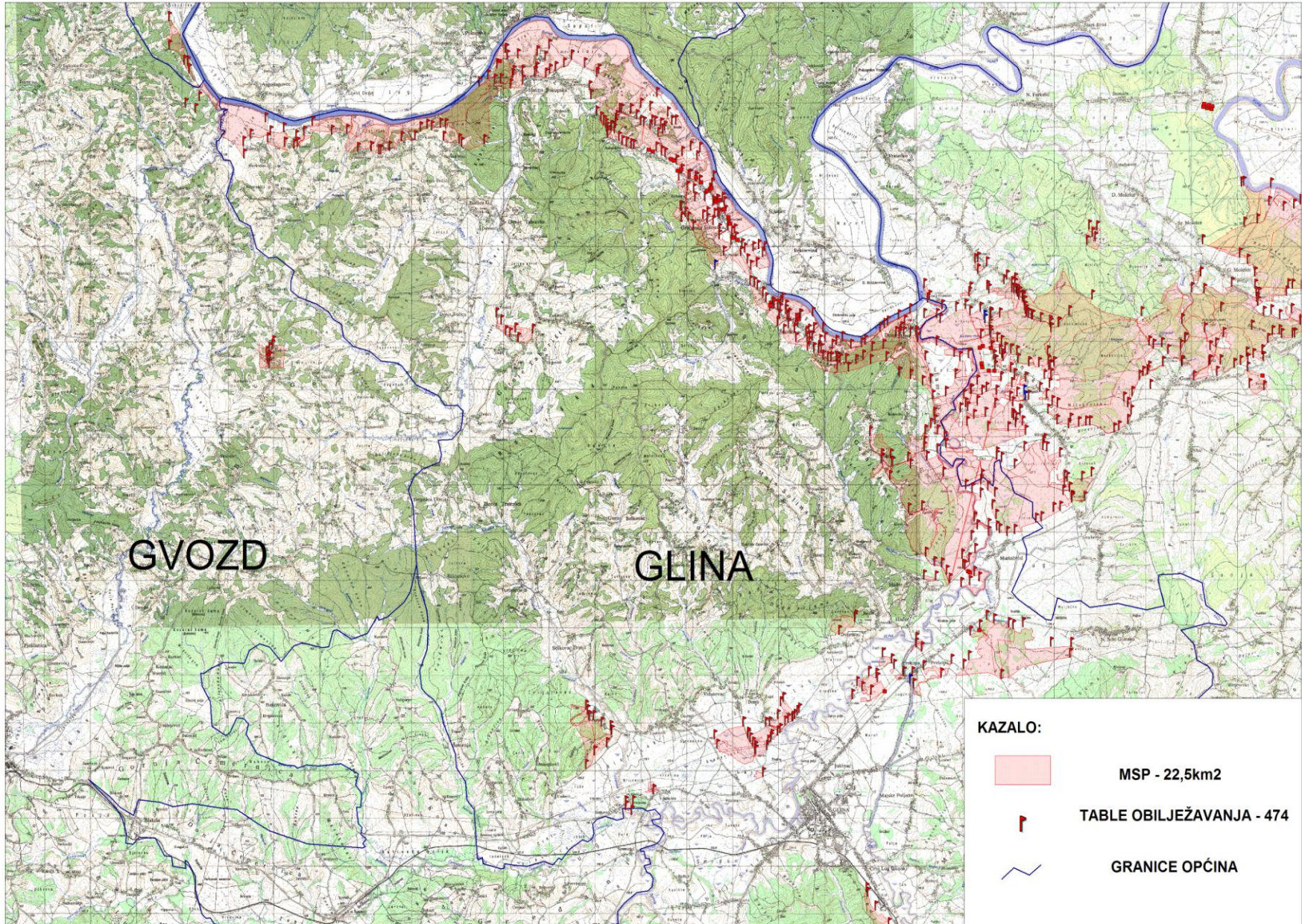
NE DIRAJTE NEPOZNATE PREDMETE I EKSPLOZIVNE OSTATKE RATA

**OBILJEŽITE MJESTO PRONALASKA MES-a ili NUS-a
I OBAVIJESTITE POLICIJU NA BR.92**

OBAVIJESTITE I SUSTAV ŽURNE POMOĆI NA BR. 112

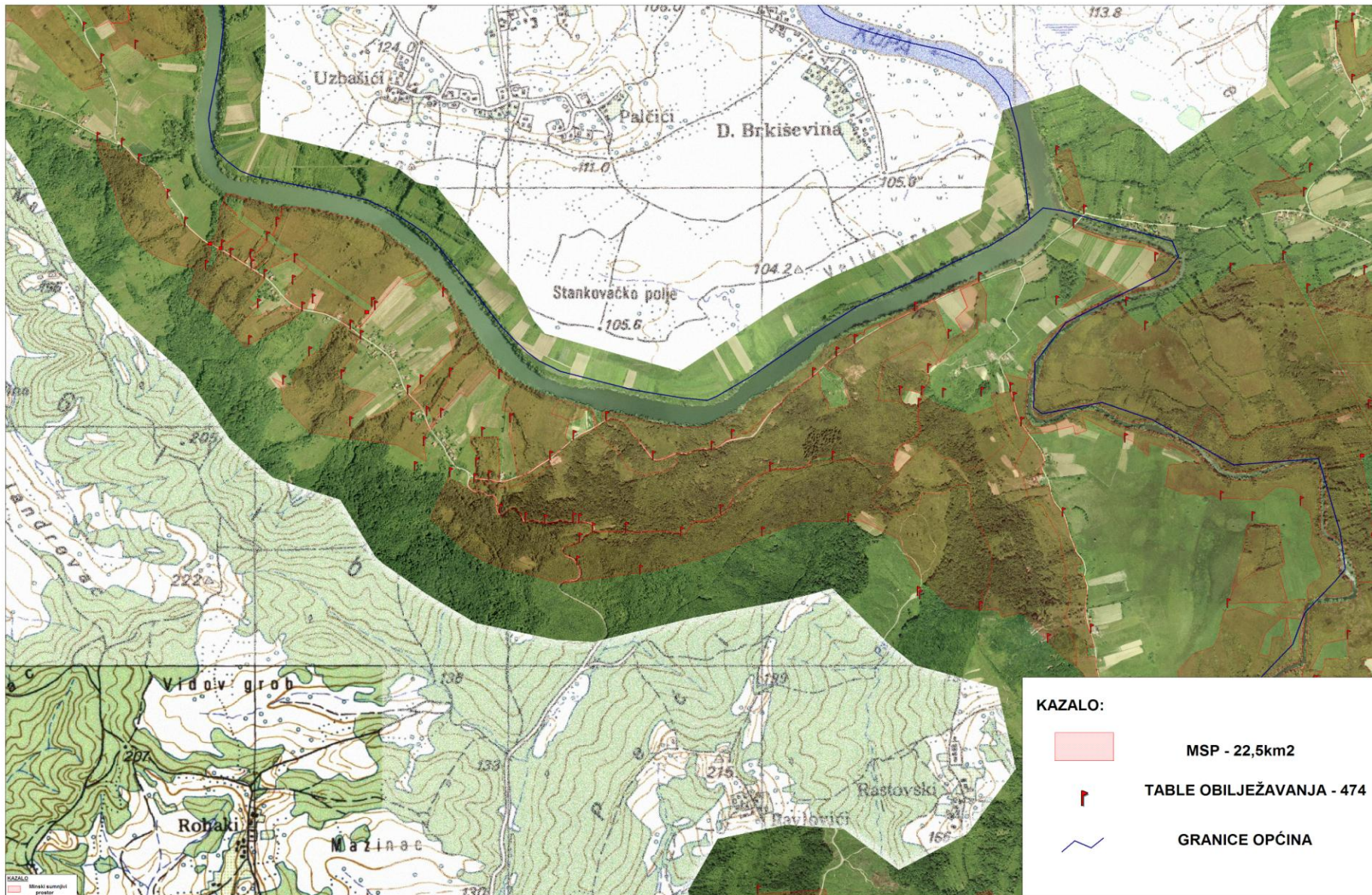
MINSKA SITUACIJA GLINA 2009

M 1:25 000



MINSKA SITUACIJA DONJE JAME

M 1:5 000



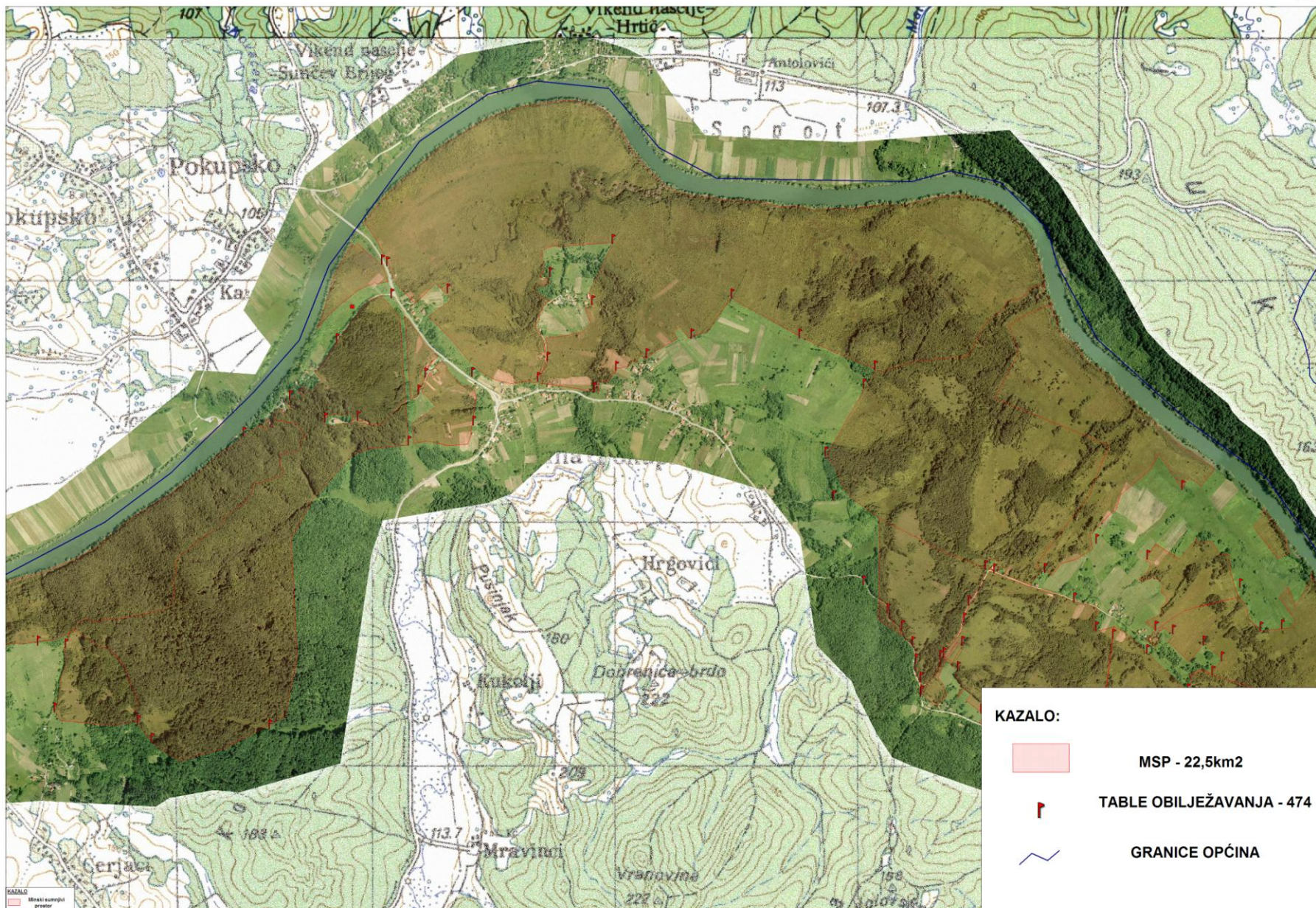
KAZALO:
Minski sumnjivi predmeti

© 2018. IZDAVAČ: Hrvatski geografski zavod "Peter Hektor".
Svi podaci su iz javno dostupnih izvora i nisu nužno točni.
Sve prava su zadržana. Svako korištenje bez dopuštenja je zabranjeno.
Minska situacija je podložna promjenama i ne može se koristiti za pravne postupke.



MINSKA SITUACIJA SLATINA POKUPSKA

M 1:5.000

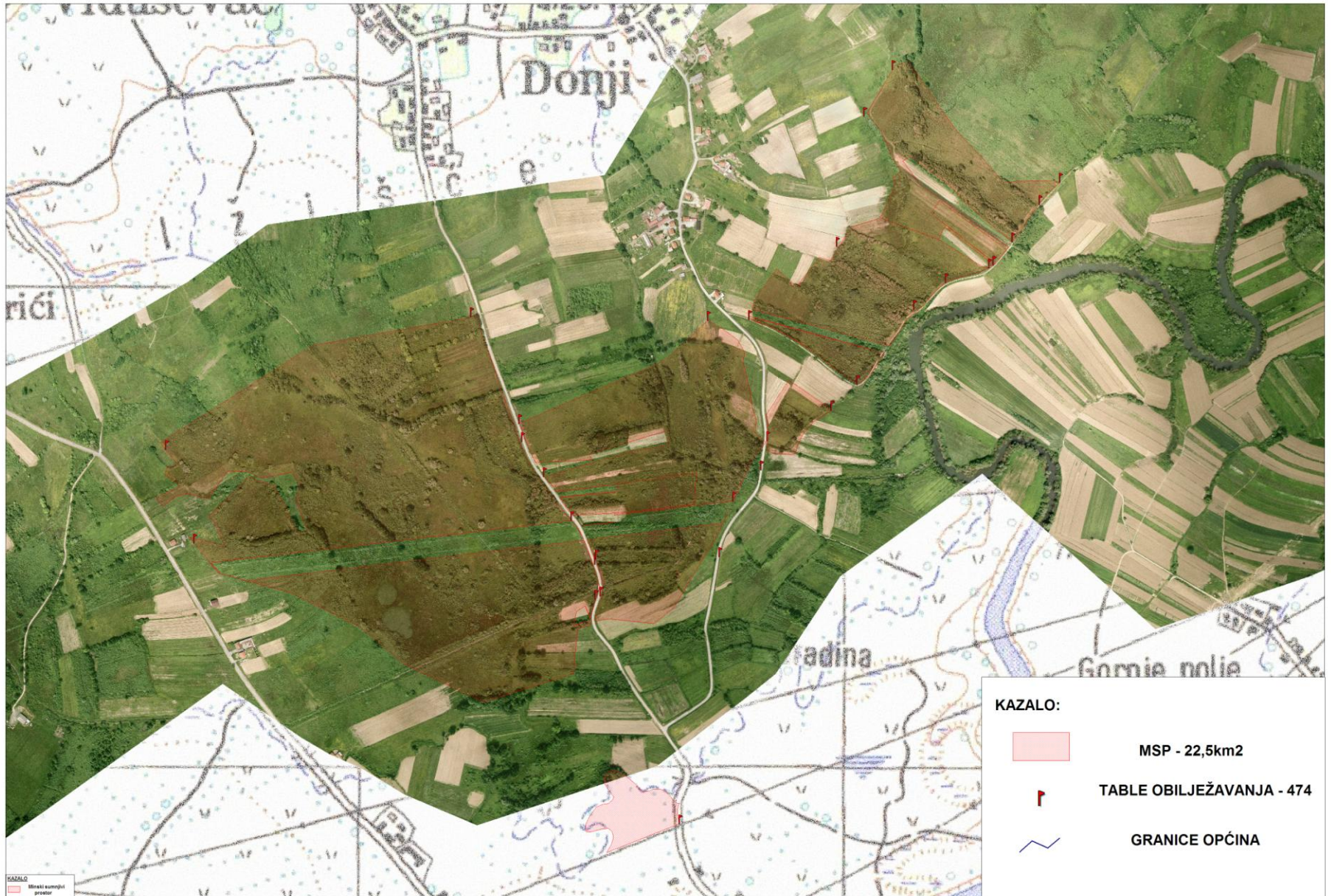


KAZALO:
Minski sumnjivi prostor

Podaci su izvanredno ažurirani prema stanju na dan 15. listopada 2014. godine. Podaci su izvanredno ažurirani prema stanju na dan 15. listopada 2014. godine. Podaci su izvanredno ažurirani prema stanju na dan 15. listopada 2014. godine. Podaci su izvanredno ažurirani prema stanju na dan 15. listopada 2014. godine.

MINSKA SITUACIJA GLINA

M 1:2 500



KAZALO:
Bilinski sumnjivi
prevoz

Projekt je financiran iz sredstava Ministarstva zaštite okoliša i prostora Republike Hrvatske. Sadržaj i oblik izlaza nisu odgovorni za eventualne greške. Sadržaj izlaza nije odgovoran za eventualne greške. Sadržaj izlaza nije odgovoran za eventualne greške. Sadržaj izlaza nije odgovoran za eventualne greške.



OBILJEŽAVANJE MINSKI SUMNJIVOG PROSTORA





MINE

MINE

***NE ULAZITE U OZNAČENA MINSKA POLJA I
MINSKI SUMNJIVA PODRUČJA***

POŠTUJTE ZNAKOVE OPASNOSTI OD MINA

***NE UKLANJAJTE ZNAKOVE OPASNOSTI –
BUDITE ODGOVORNI PREMA DRUGIMA***

RAZMINIRANJE PREPUSTITE STRUČNJACIMA!

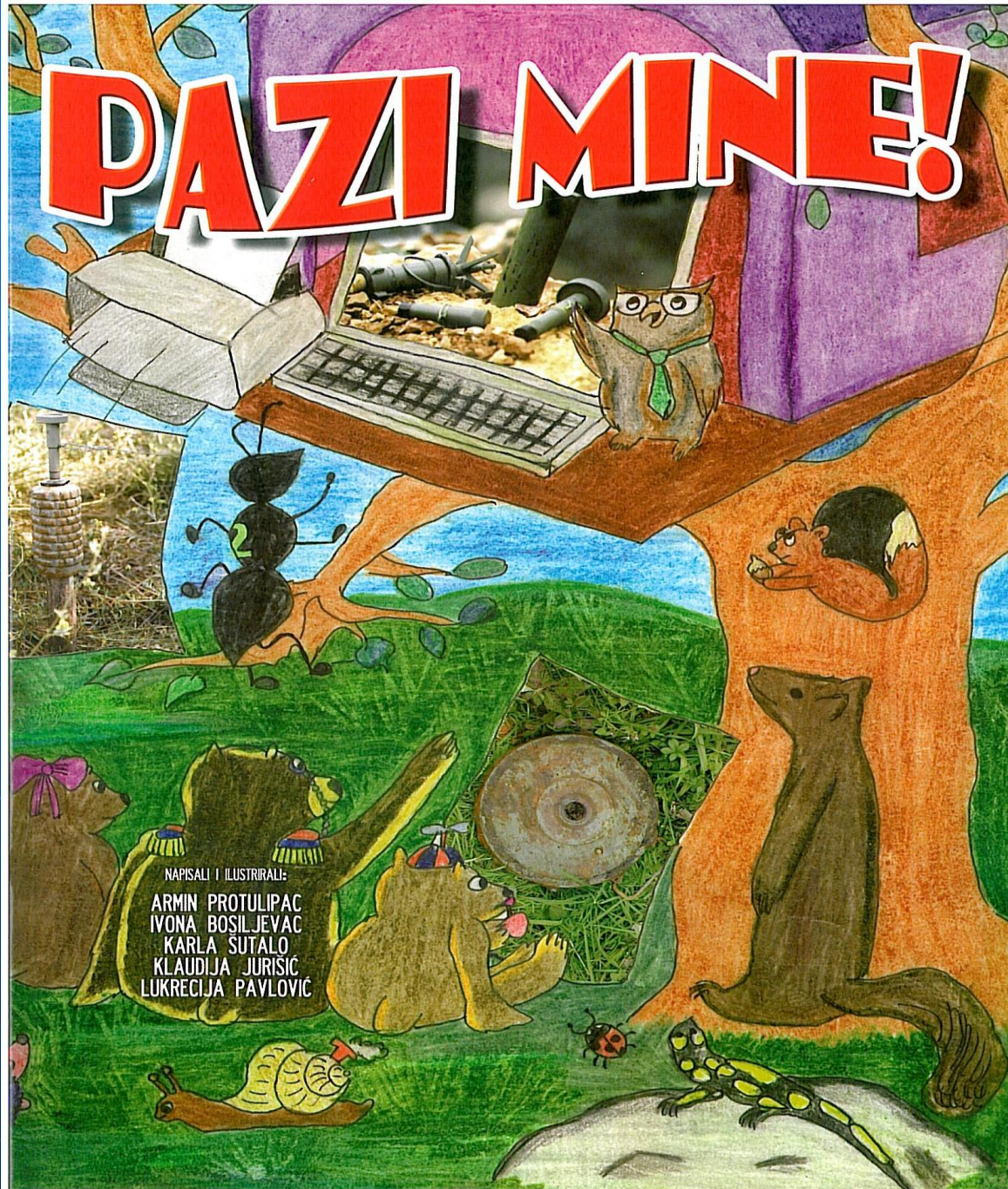


strojna metoda razminiranja,





PAZI MINE!



NAPISALI I ILUSTRIRALI:
ARMIN PROTULIPAC
IVONA BOŠILJEVAČ
KARLA SUTALO
KLAUDIJA JURISIĆ
LUKRECIJA PAVLOVIĆ

-Učenici Armin, Ivona,
Karla, Klaudija i
Lukrecija,

-CNS-u,

-Vladi SAD-a
i International Trust
Fund for Demining and
Mine Victims
Assistance (ITF)

Rotary klubu iz
Karlovca

Hrvatskom centru za
razminiranje (HCR).

“Ne, ne MI-NE”

Kazalište “DASKA”