

NACIONALNI PROGRAM RANOG OTKRIVANJA RAKA DOJKE

Sonja Pajtlar-Gaćeša, dr. med.
specijalista epidemiolog
ZZJZ Sisačko-moslavačke županije

RAK DOJKE

Najčešći rak u žena

Veća incidencija u razvijenim
zemljama

KRETANJE RAKA DOJKE U HRVATSKOJ

1 od 11 žena ima šansu razviti rak dojke

- 2000-2005.g.
- Prosječno 2211 novooboljelih žena godišnje od raka dojke
- Incidencija
- 96,1/100.000 žena

KRETANJE RAKA DOJKE U SISAČKO-MOSLAVAČKOJ ŽUPANIJI

2000-2005.g.

- prosječno 92 novooboljele žene godišnje
od raka dojke
- dobno standardizirana stopa incidencije
85,6/100.000 žena

KRETANJE RAKA DOJKE U GLINI

2000-2005.g.

prosječno 5 novooboljelih žena godišnje od raka
dojke

Dobno standardizirana stopa incidencije

69,4/100.000 žena

KRETANJE RAKA DOJKE U HRVATSKOJ

Rak dojke- najčešći uzrok smrti žena u dobi 35-59 godina

2000-2005.g.

- Prosječno 841 žena godišnje umrla od raka dojke
 - Mortalitet
 - 36,5/100.000 žena

KRETANJE RAKA DOJKE U SISAČKO-MOSLAVAČKOJ ŽUPANIJI

2000-2005.g.

- prosječno 35 žena godišnje umrlo od raka dojke
- dobno standardizirana stopa mortaliteta
 - 34/100.000 žena

KRETANJE RAKA DOJKE U GLINI

2000-2005.g.

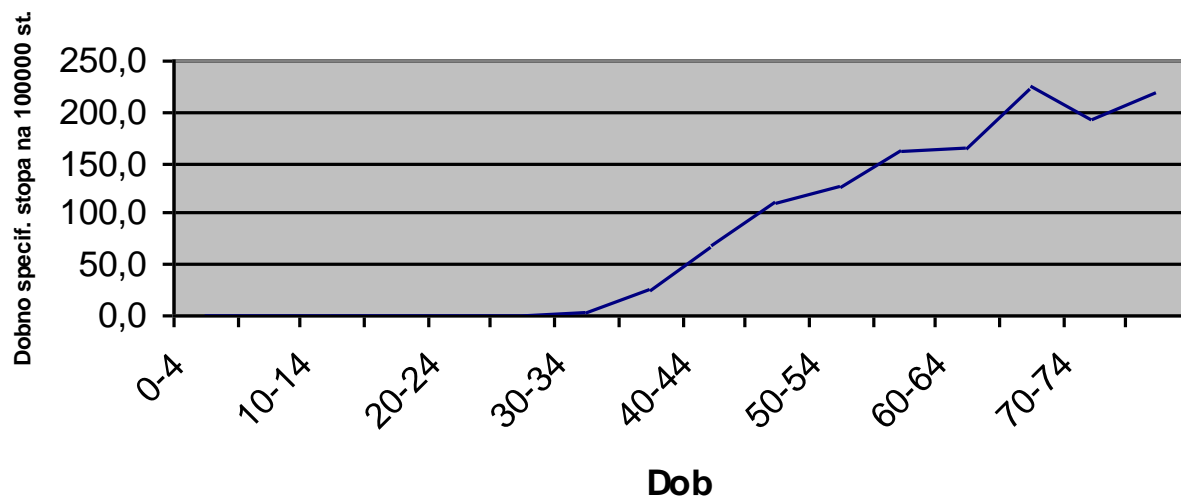
prosječno 2 žene godišnje umrlo od raka dojke

Dobno standardizirana stopa mortaliteta

29,7/100.000 žena

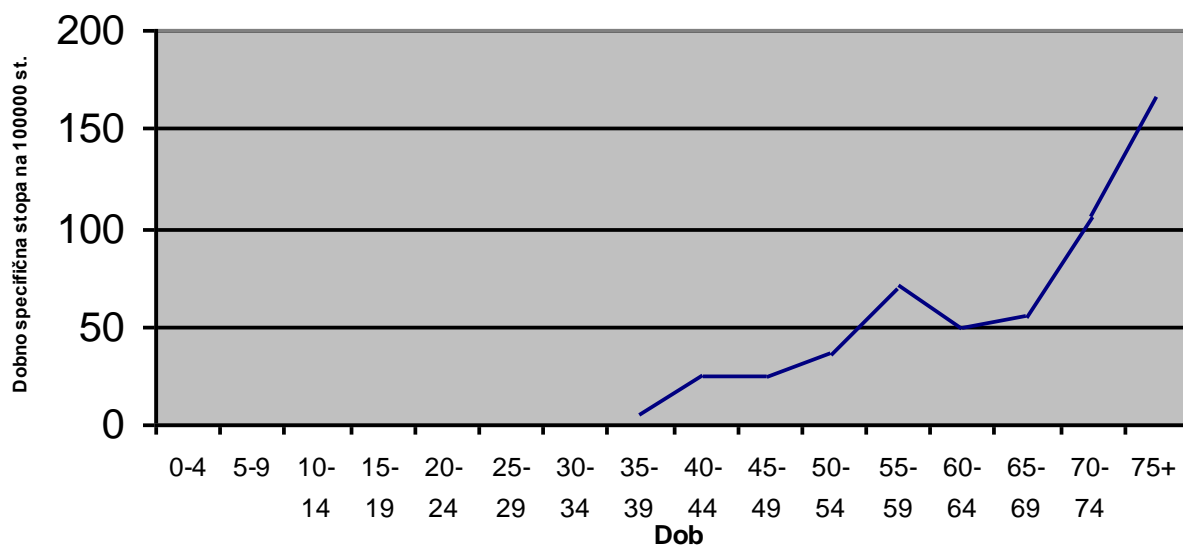
KRETANJE RAKA DOJKE U HRVATSKOJ I SISAČKO-MOSLAVAČKOJ ŽUPANIJI

DOBNO SPECIFIČNA STOPA NOVOOBOLJELIH ŽENA OD RAKA DOJKE,
PROSJEK ZA RAZDOBLJE 1998-2003.G.



KRETANJE RAKA DOJKE U HRVATSKOJ I SISAČKO-MOSLAVAČKOJ ŽUPANIJI

**DOBNO SPECIFIČNA STOPA UMRLIH ŽENA OD RAKA
DOJKE U SMŽ, 2000-04.G.**



ČIMBENICI RIZIKA ZA RAZVOJ RAKA DOJKE

- Rak dojke u obitelji
- Dob
- Stare prvorotke
- Žene koje nikako ili kratko doje
- Nulipare
- Rana menarcha
- Kasna menopauza
- Duže uzimanje estrogena
- Rtg zračenje djevojčica u dobi 8-12 godina
- Način života (prehrana, konzumiranje alkohola, pušenje, tjelesna težina, stres, tjelesna aktivnost)

PREVENCIJA RAKA DOJKE

SEKUNDARNA PREVENCIJA

RANO OTKRIVANJE RAKA DOJKE

PREVENCIJA RAKA DOJKE

PROBIR MAMOGRAMFIJOM

RAK DOJKE SE MOŽE OTKRITI I
DVIJE GODINE PRIJE NEGO ŠTO
TUMOR POSTANE DOVOLJNO
VELIK DA SE MOŽE NAPIPATI

NACIONALNI PROGRAM RANOG OTKRIVANJA RAKA DOJKE

CILJEVI PROGRAMA:

1. otkriti u većem postotku nego danas rak dojke u početnom, lokaliziranom, stadiju
2. za 25% smanjiti mortalitet od raka dojke pet godina nakon početka provođenja programa
3. poboljšati kvalitetu življenja bolesnica s rakom dojke

NACIONALNI PROGRAM RANOG OTKRIVANJA RAKA DOJKE

CILJNA SKUPINA

žene u dobi 50-69 godina

od studenog 2006.-ožujka 2009. pozvane
žene rođene od 1937-1958. godine

NACIONALNI PROGRAM RANOG OTKRIVANJA RAKA DOJKE

ORGANIZACIJA PROBIRA

žene u ciljnoj dobnoj skupini na kućnu adresu dobivaju poziv u kojem je naveden termin mamografskog snimanja i mamografska jedinica u koju se trebaju javiti

NACIONALNI PROGRAM RANOG OTKRIVANJA RAKA DOJKE

ORGANIZACIJA PROBIRA

- 1) Zavod za javno zdravstvo
- 2) jedinice za mamografiju
 - O.B “Dr. Ivo Pedišić”
 - Dom zdravlja Kutina
 - Dom zdravlja Petrinja
 - mobilni mamograf (povremeno)

NACIONALNI PROGRAM RANOG OTKRIVANJA RAKA DOJKE

Potreban obuhvat žena od 70% kako
bi probir bio učinkovit

NACIONALNI PROGRAM RANOG OTKRIVANJA RAKA DOJKE

REZULTATI NA PODRUČJU SISAČKO-MOSLAVAČKE ŽUPANIJE

- provedba Programa počela u 10. mj. 2006. g.
- pozvane sve žene iz ciljne dobne skupine,
njih 33813
- na snimanje se odazvalo 13107 žena,
odnosno 39%

NACIONALNI PROGRAM RANOG OTKRIVANJA RAKA DOJKE

REZULTATI NA PODRUČJU SISAČKO-MOSLAVAČKE ŽUPANIJE

- ukupan obuhvat žena 62 %
- otkrivena 41 žena s karcinomom dojke
- svaka žena s nalazom sumnjivim na karcinom obrađena u najkraćem roku

NACIONALNI PROGRAM RANOG OTKRIVANJA RAKA DOJKE

10-15% karcinoma ne otkrije se mamografijom-
LAŽNO NEGATIVNI NALAZI !

NACIONALNI PROGRAM RANOG OTKRIVANJA RAKA DOJKE

ISKORISTITE POZIV KOJI
ŽIVOT ZNAČI !

